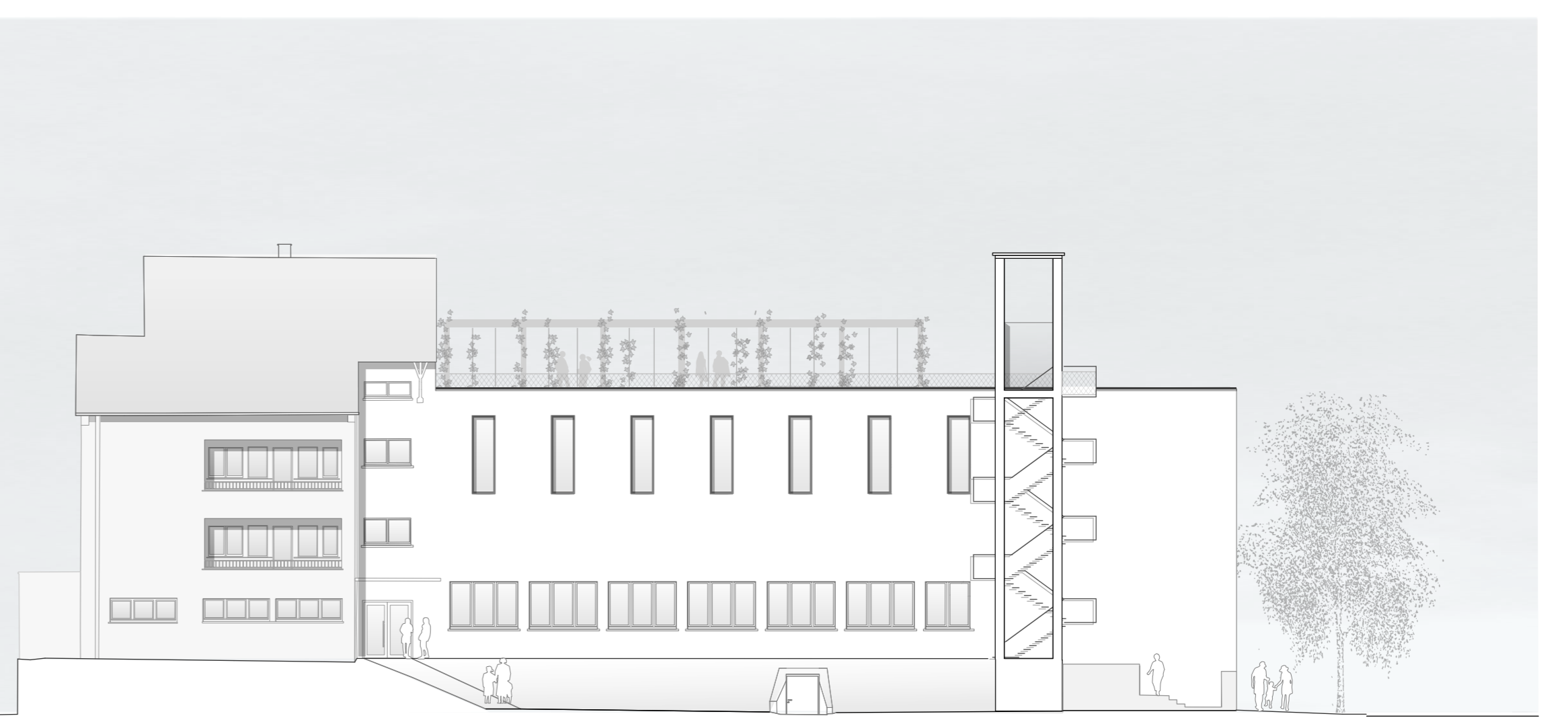
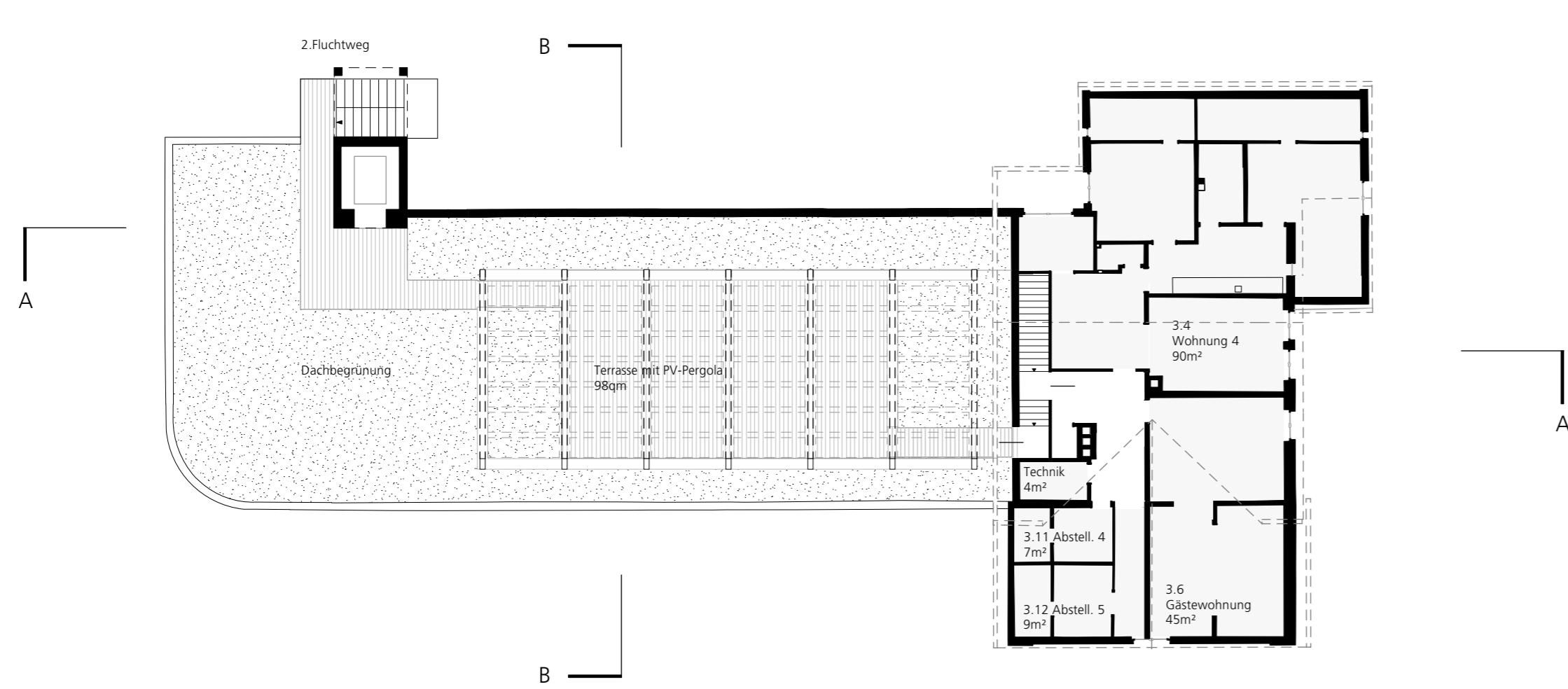




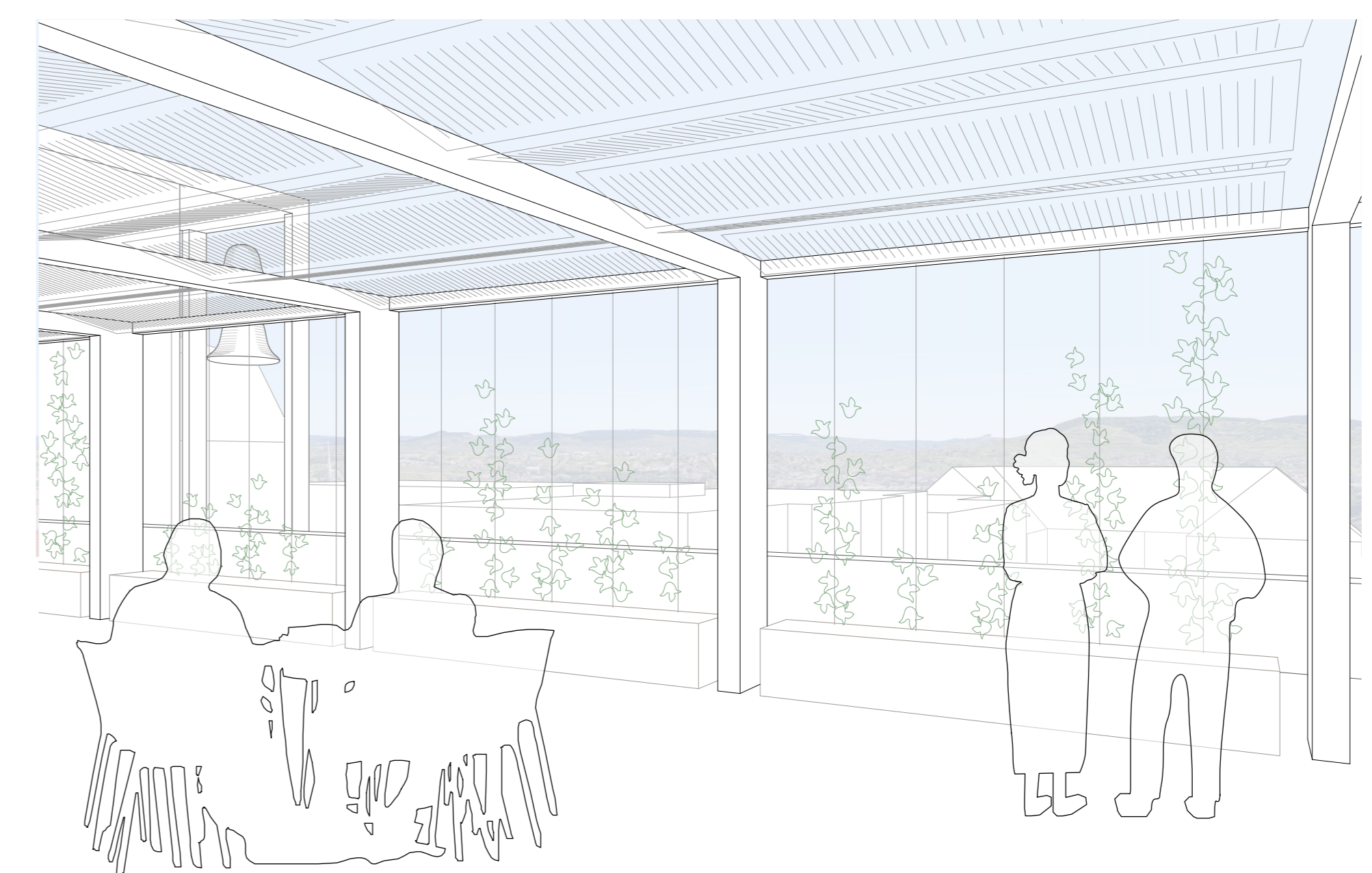
Ansicht Süd 1_200



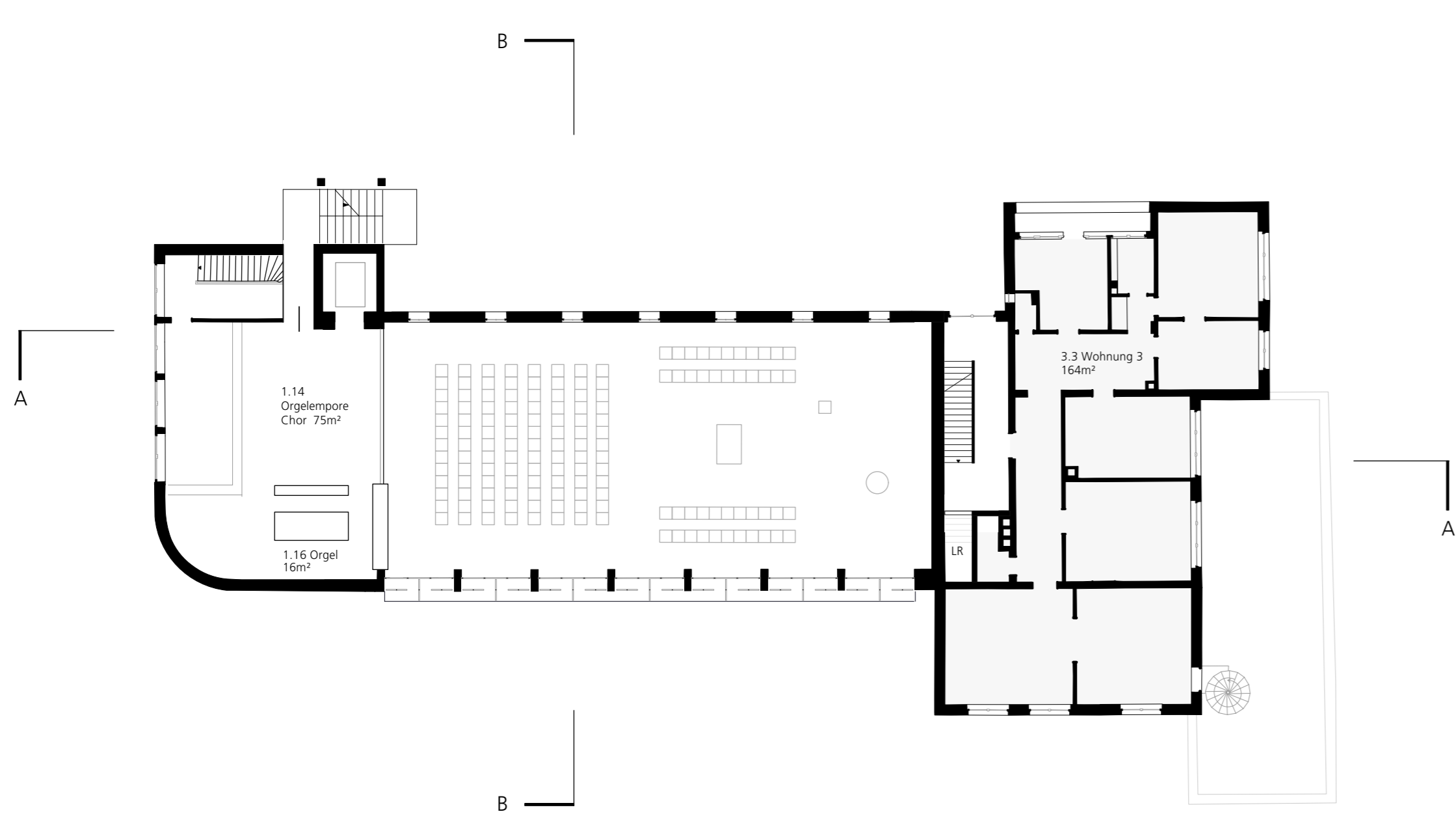
Ansicht Ost 1_200



Grundriss Dachgeschoss 1_200



Blick vom Dach



Grundriss 2. Obergeschoss 1_200

Nachhaltigkeit und Ökologie

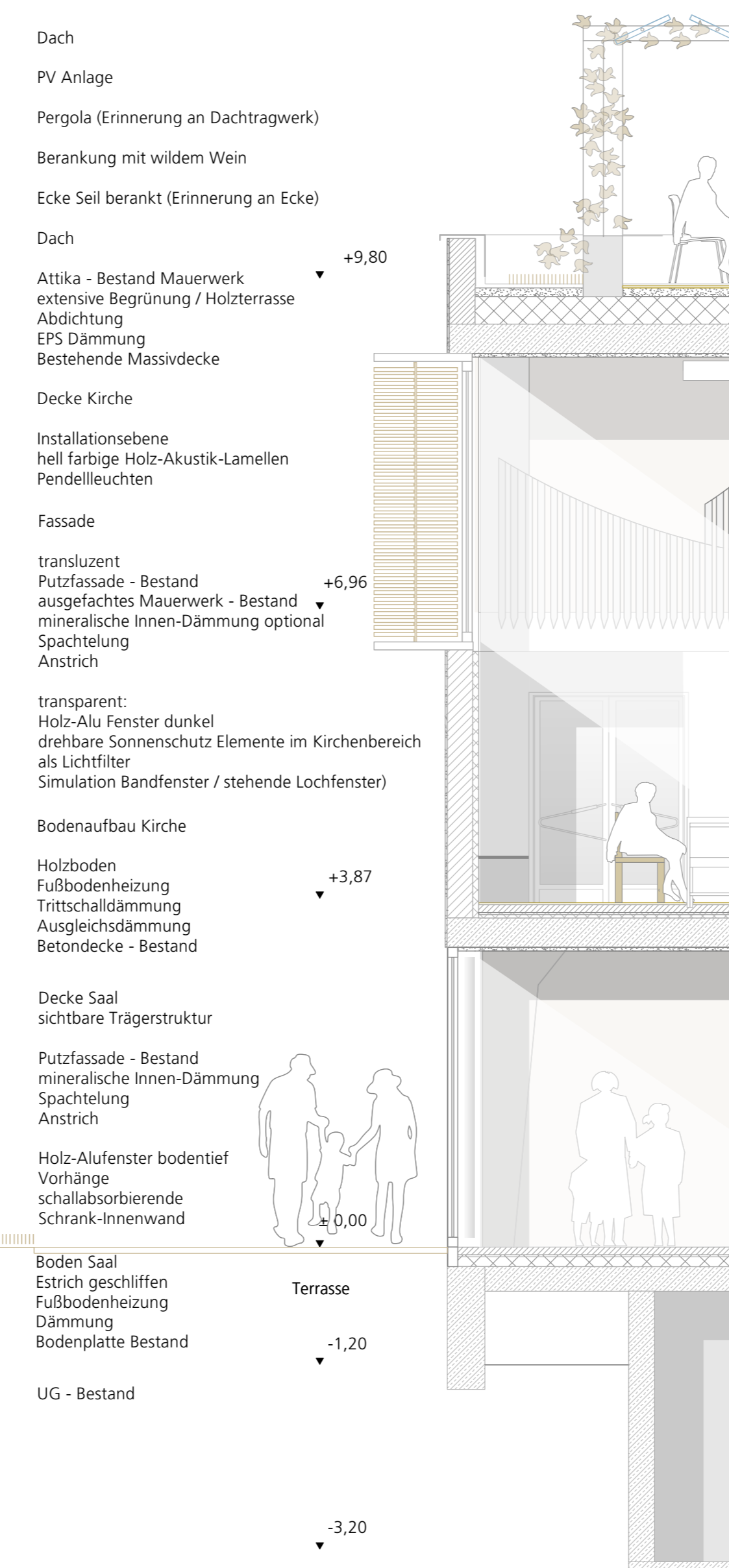
Langfristiges Ziel ist ein nachhaltiges Energiekonzept ohne fossile Brennstoffe und mit geringen Eingriffen, möglichst in Etappen realisierbar.

Wärme
Da das Gebäude erst vor kurzem mit einer neuen Gastherme ausgerüstet wurde, schlagen wir kein neues wärmeerzeugendes Modul vor, jedoch langfristig Luft-Wärmepumpen Technik mit niedrigen Vorlauftemperaturen. Aus diesem Grund werden der Saal und Kirche bereits mit Fußbodenheizung versehen. Der Querbau erhält vergrößerte Flächenheizkörper.

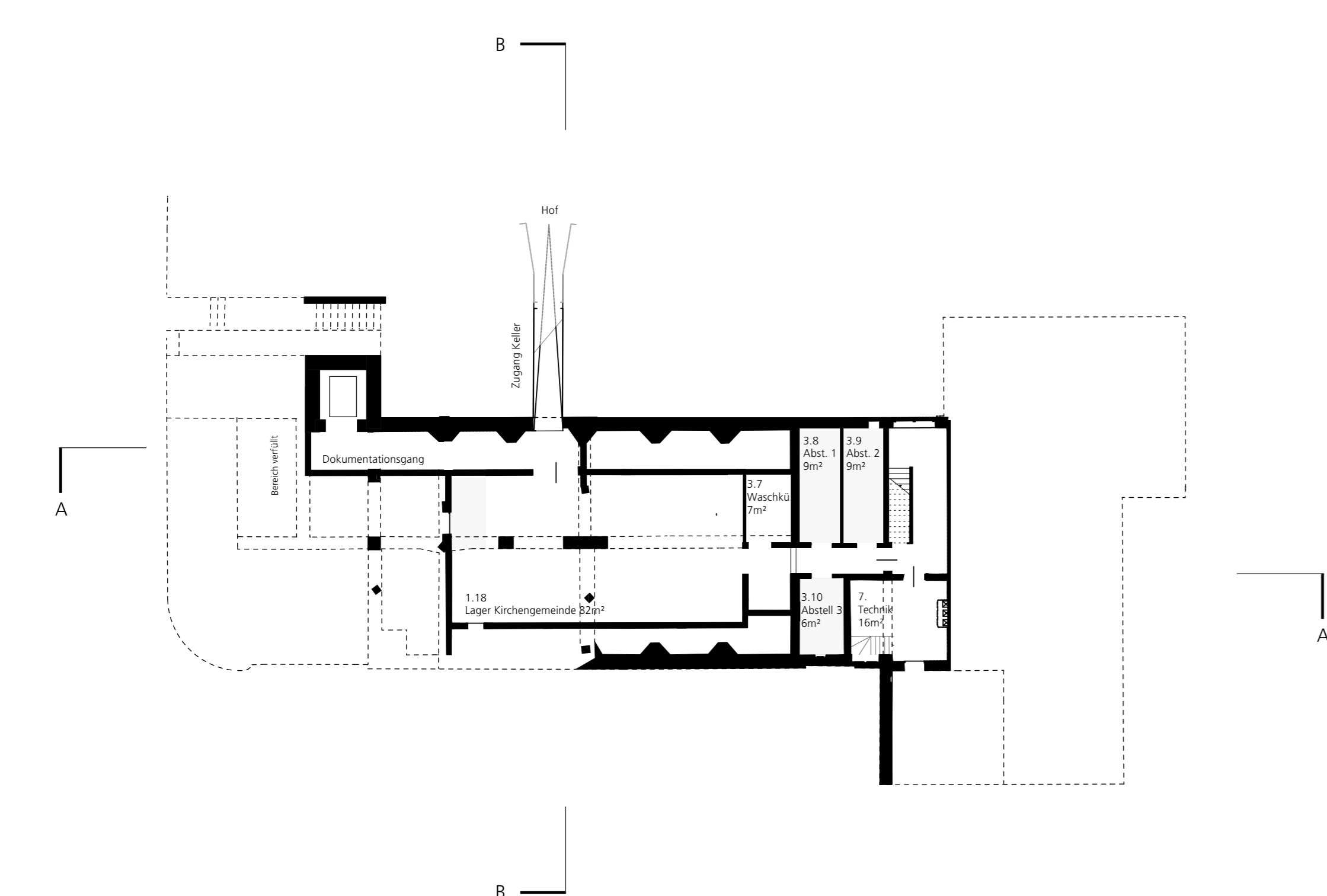
Die bestehenden Wohnungen werden mit großen Flächenheizkörpern an den Außenwänden, geeignet für niedrige Vorlauftemperaturen, auch sukzessiv, ausgestattet.

Dämmung
Die Innenseiten der Außenwände des Saals werden mit einer mineralischen Calcium Silikat Dämmung versehen. Sie erhöht die Oberflächentemperatur, sorgt für Feuchtigkeitsausgleich und verbessert den Wärmeschutz. Der Kirchraum selbst unterliegt nicht den Wärmeschutzanforderungen. Der Querbau erhält eine Dachboden Isolierung. Das Dach über dem Längsbau, nun als kostengünstiges Bitumenflachdach mit Attika, erhält eine EPS Gefälledämmung mit obeliegender Abdichtung.

Lüftung
Auf mechanische Lüftungsanlagen wird verzichtet. Gemeindefaal und Kirchraum erhalten Öffnungslügel für Stoßlüftung. Lediglich die innenliegenden Sanitär-bereiche werden mechanisch entlüftet und über Nachströmung belüftet. Optional unterstützen dezentrale Lüftungsgeräte in den Schrankelementen die Behaglichkeit des Saals.



- Dach
- PV Anlage
- Pergola (Erinnerung an Dachtragwerk)
- Berankung mit wildem Wein
- Ecke Seit berankt (Erinnerung an Ecke)
- Dach
- Attika - Bestand Mauerwerk +9,80
- externe Begrünung / Holzterrasse
- Abdichtung
- EPS Dämmung
- Bestehende Massivdecke
- Decke Kirche
- Installationsebene
- hell farbige Holz-Akustik-Lamellen
- Pendelleuchten
- Fassade
- transluzent
- Putzfassade - Bestand +6,96
- ausgefachtes Mauerwerk - Bestand
- mineralische Innen-Dämmung optional
- Spachtelung
- Anstrich
- transparent:
- Holz-Alu Fenster dunkel
- drehbare Sonnenschutz Elemente im Kirchenbereich
- als Lichtfilter
- Simulation Bandfenster / stehende Lochfenster
- Bodenaufbau Kirche
- Holzboden
- Fußbodenheizung
- Trittschalldämmung
- Ausgleichsdämmung
- Betondecke - Bestand +3,87
- Decke Saal
- sichtbare Trägerstruktur
- Putzfassade - Bestand
- mineralische Innen-Dämmung
- Spachtelung
- Anstrich
- Holz-Alufenster bodentief
- Vorhänge
- schallabsorbierende
- Schrank-Innenwand
- Boden Saal
- Estrich geschliffen
- Fußbodenheizung
- Dämmung
- Bodenplatte Bestand
- Terrasse
- UG - Bestand
- 1,20
- 3,20



Grundriss Untergeschoss 1_200



Schnitt_Ansicht 1_50